



L'Anjou de pied en cap

Pour une excursion de plusieurs jours voire de plusieurs semaines, entre itinéraires de Grande Randonnée et chemins culturels, les options ne manquent pas pour arpenter l'Anjou à son rythme, à pied ou à cheval, et se reconnecter avec la nature. De quoi séduire les amoureux de l'itinérance et des paysages à couper le souffle ! Ou quand dépassement de soi rime avec sérénité.



GR 3 / Ce GR embrasse la Loire Sauvage sur 180 km, de Fontevraud à Champtoceaux. Sur la rive gauche du fleuve, le chemin traverse les vignobles des coteaux saumurois, les villages troglodytiques, mais aussi les forêts et les prairies inondables. Une mosaïque de points de vue à admirer à travers 9 étapes.

GR 35 / Autre cours d'eau, autre GR, voici le numéro 35, Vallée du Loir ! Celui-ci longe la rivière sur 450 km depuis l'Eure. C'est à Durtal qu'il fait son entrée en Anjou jusqu'à atteindre son point d'arrivée à Rochefort-sur-Loire, 80 km au sud. Des basses vallées angevines au Lac de Maine, l'itinéraire croise également de jolis morceaux de patrimoine bâti : château, moulin et charmants villages de caractère.

GR 36 / De la Manche à la Méditerranée, le GR36 rencontre forcément notre territoire sur son passage ! A l'est de l'Anjou, le chemin relie Noyant-Village jusqu'à Montreuil-Bellay, sur 111 km. Au sortir des massifs forestiers, on se laisse guider par les clochers tors si emblématiques de ce coin d'Anjou avant de saluer Saumur.



Via sancti Martini

Sur les pas de Saint-Martin de Tours, la « Via sancti Martini » sillonne toute l'Europe, jusqu'en Hongrie ! Et l'Anjou n'est pas en reste grâce à la portion qui relie Nantes à Tours en passant par Candes-Saint-Martin, à la confluence de la Loire et de la Vienne, où celui qui était surnommé « le Miséricordieux » s'est éteint en 316.

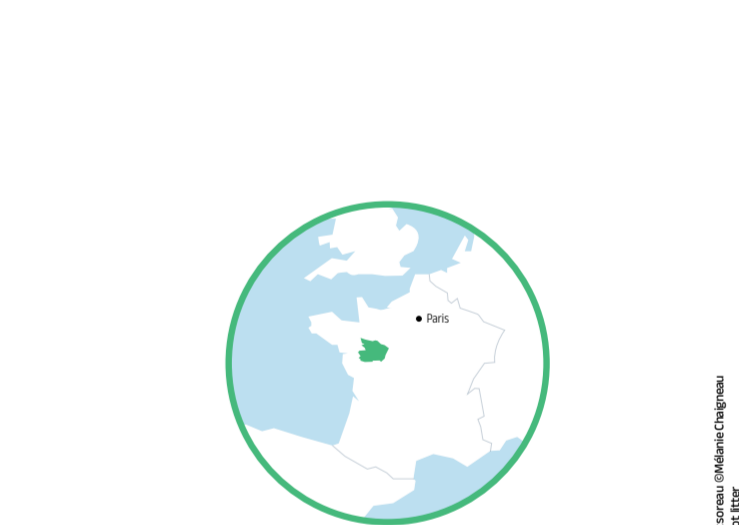
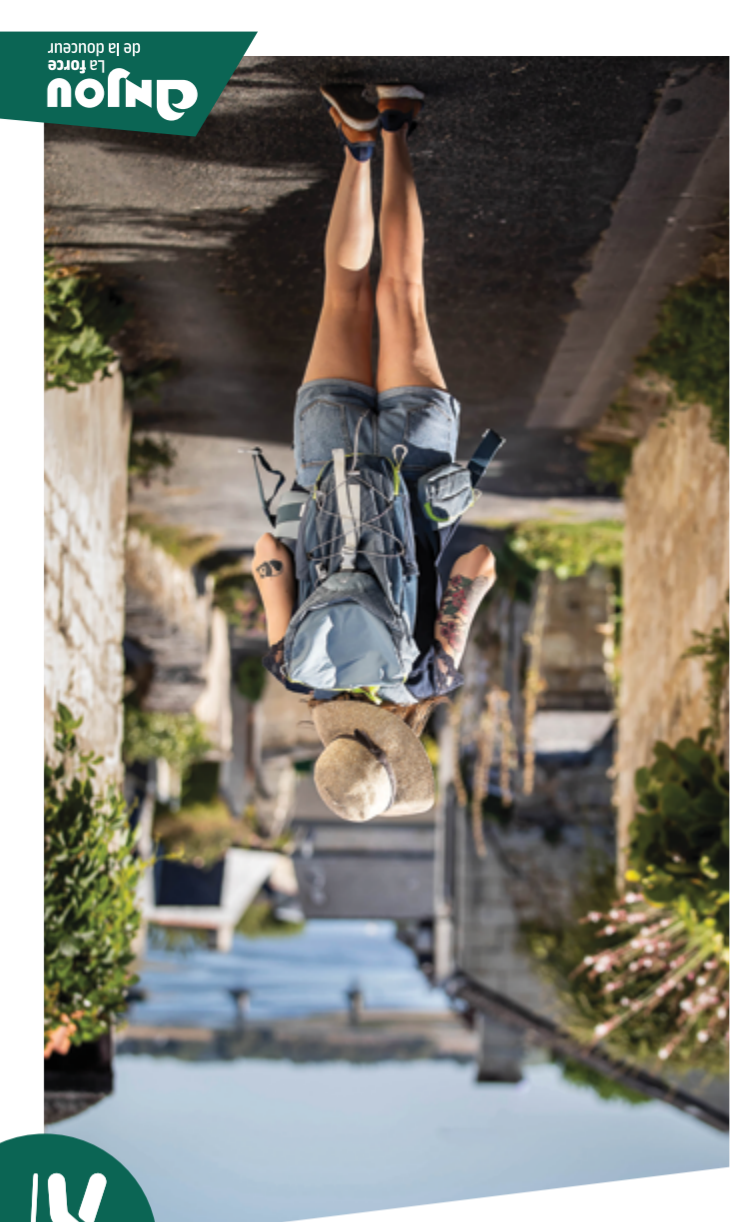
Chemin de Compostelle

Sentier mythique réunissant pèlerins et marcheurs, le Chemin de Compostelle relie le Mont-Saint-Michel à Saint-Jacques-de-Compostelle. A travers l'Anjou, la « Voie des Plantagénets », relie Pouancé, au nord-ouest, au Puy-Notre-Dame, au sud-est, sur 170 km. La promesse d'un diaporama complet des paysages du territoire !



Route Européenne d'Artagnan

Première route équestre labélisée à l'Europe, au même titre que la Route de Compostelle pour les pédestres, elle proposera à terme 10 000 km d'itinéraires équestres sur les six pays européens traversés dont 1 000 km en Pays de la Loire. Un circuit de grande itinérance dont deux des six itinéraires thématiques traversent l'Anjou ; la Route de Pinerolo, sur les traces de Fouquet, et la Route des Cardinaux, sur les traces de Richelieu et Mazarin. De Chalonnes-sur-Loire à Montsoreau, cette section de 260 km poursuivra par la suite son chemin en direction de la Vendée en passant par les Mauges.



#jaimelanjou



Agence départementale du tourisme de l'Anjou
BP 32147 - 49021 Angers Cedex 02

Illustration : Alys Laurence / Impression : Impression 02 (Evrier 2024) / Photos de couverture : Annonces (Maison Chagnon) / Impression sur papier 100% recyclé - Printed on 100% recycled paper / No glue / Sur le papier recyclé - No glue

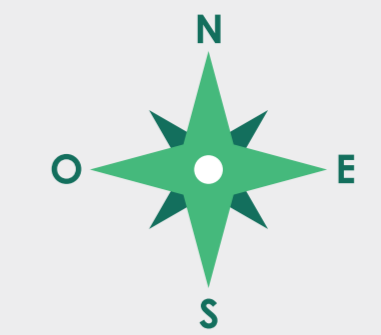
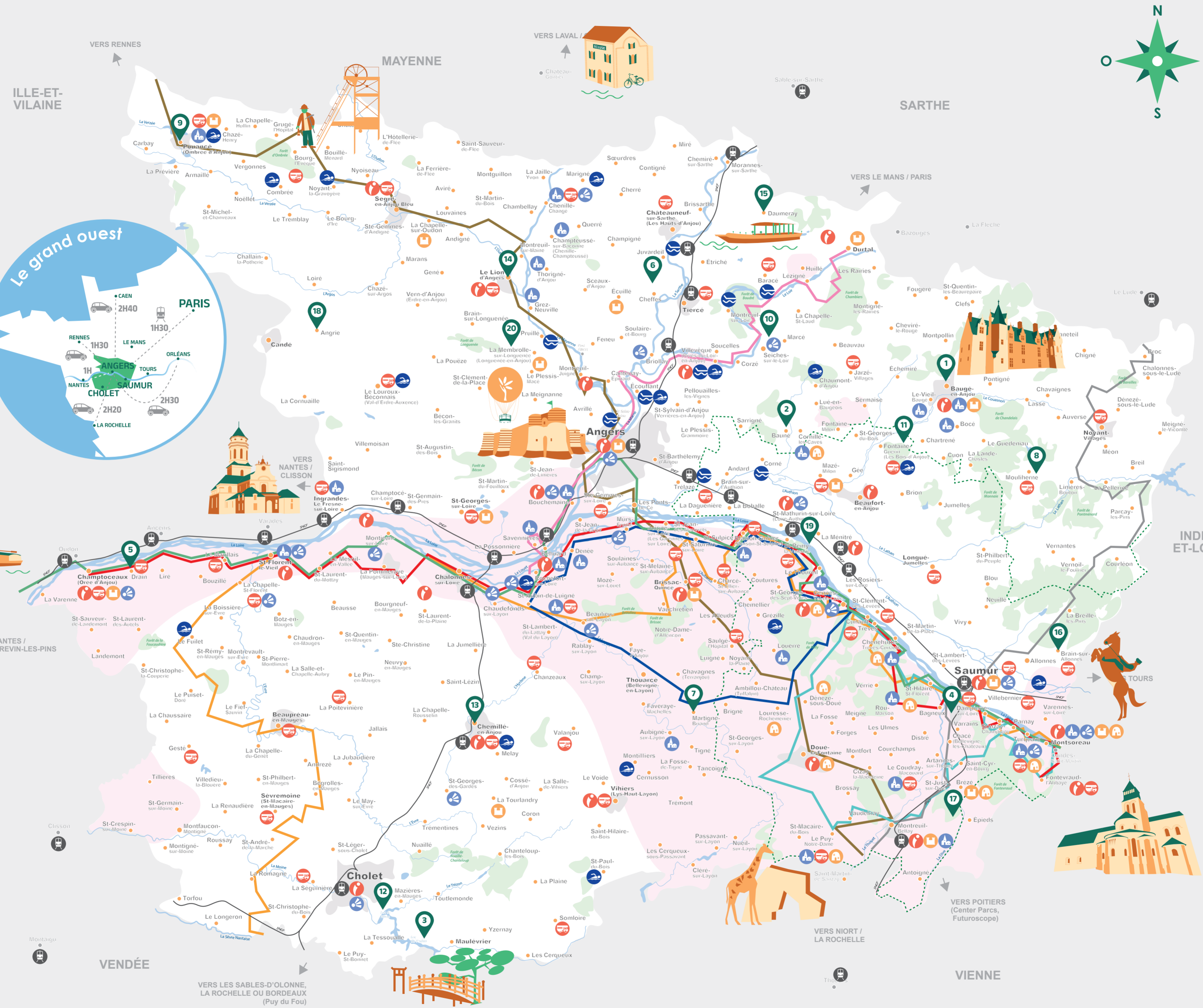
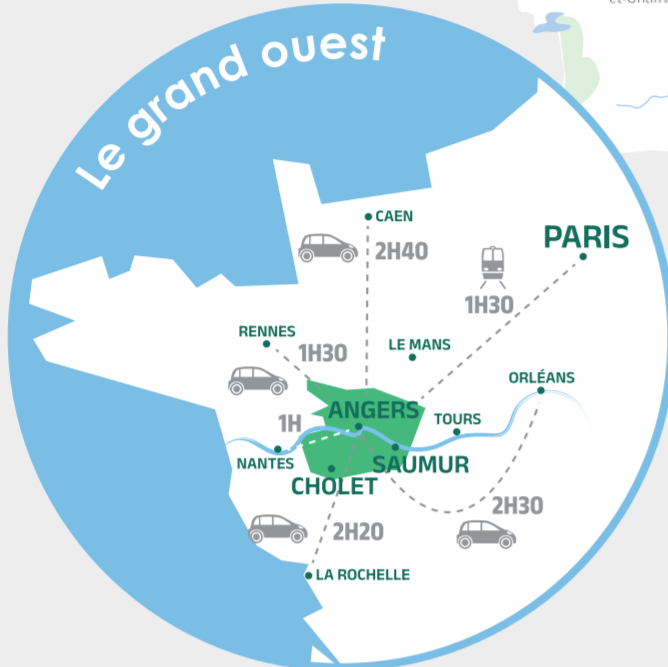
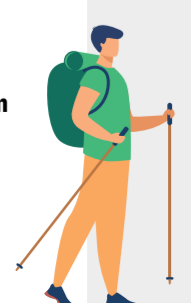
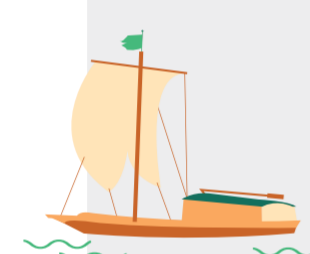
Nos suggestions de circuits de randonnée qualité Anjou

Suggested hiking loops in Anjou

Téléchargez les pdf des fiches randonnée et traces GPX sur / Download the PDF hiking loops and GPX tracks on anjou-tourisme.com

en **Je randonne ANJOU**

- 1 **Circuit des fougères**
BAUGÉ-EN-ANJOU - 7 km
- 2 **La Ronde des arbres**
BAUNÉ - 5,9 km
- 3 **Circuit du lac du Verdon**
CHOLET - 17,6 km
- 4 **Au coeur du vignoble**
DAMPIERRE-SUR-LOIRE - 11,6 km
- 5 **Entre Loire et vignoble**
DRAIN - 18,7 km
- 6 **Sentier des gabarots**
JUVARDEIL - 16,9 km
- 7 **Circuit de Maligné**
MARTIGNÉ-BRIAND - 7,4 km
- 8 **Promenade des amoureux de l'Histoire et de la nature**
MOULIHERNE - 10,8 km
- 9 **Au fil de l'eau**
POUANCÉ - 11,5 km
- 10 **Circuit de Mathefion**
SEICHES-SUR-LE-LOIR - 5,7 km
- 11 **Au coeur de la forêt**
FONTAINE GUÉRIN - 17,7 km
- 12 **La Riboucle**
CHOLET - 10,8 km
- 13 **Circuit de l'Hyrome**
CHEMILLÉ - 15,7 km
- 14 **Isle Briand**
LE LION D'ANGERS - 6,13 km
- 15 **Itinéraire d'un briquetier**
DAUMERAY - 21,7 km
- 16 **La forêt de nos ancêtres**
BRAIN SUR ALLONES - 7,4 km
- 17 **À la confluence du Thouet et de la Dive**
BRÉZÉ - 10,5 km
- 18 **Les Grées et les terres**
ANGRIE - 12,5 km
- 19 **Boucle de la Loire**
SAINT-RÉMY-LA-VARENNE - 11 km
- 20 **Forêt de Longuenée**
LA MEMBROLLE-SUR-LONGUENÉE 13,2 km



- Forêt / Forest
- Vignoble / Vineyard
- - - Parc naturel régional Loire-Anjou-Touraine
Regional nature park

- ITINÉRAIRES À PIED**
- GR 35 - Vallée du Loir - 80 km
 - GR 36 - 111 km
 - Via Sancti Martini - 170 km
 - GR 3 - La Loire Sauvage - 181 km
 - GR de Pays - Coteaux du Layon et de la Loire - 124 km
 - GR de Pays - Saumur Val de Loire - 135 km
 - Chemin de Compostelle - 183 km
 - 1 Circuit de randonnée qualité Anjou / Hiking trail

- ITINÉRAIRE ÉQUESTRE**
- La Route Européenne d'Artagnan - 260 km
- Château
Castle
 - Troglodyte
Cave-dwelling
 - Baignade
Swimming area
 - Bac (ouvert selon la saison)
Cable ferry
 - Village remarquable
Remarkable village
 - Point de vue
scenic viewpoint
 - Office de tourisme
Tourist office
 - Aire de services camping-car
Public motorcaravan area
 - Gare ou arrêt de train
Railway station

0 km 10 km

anjou-tourisme.com